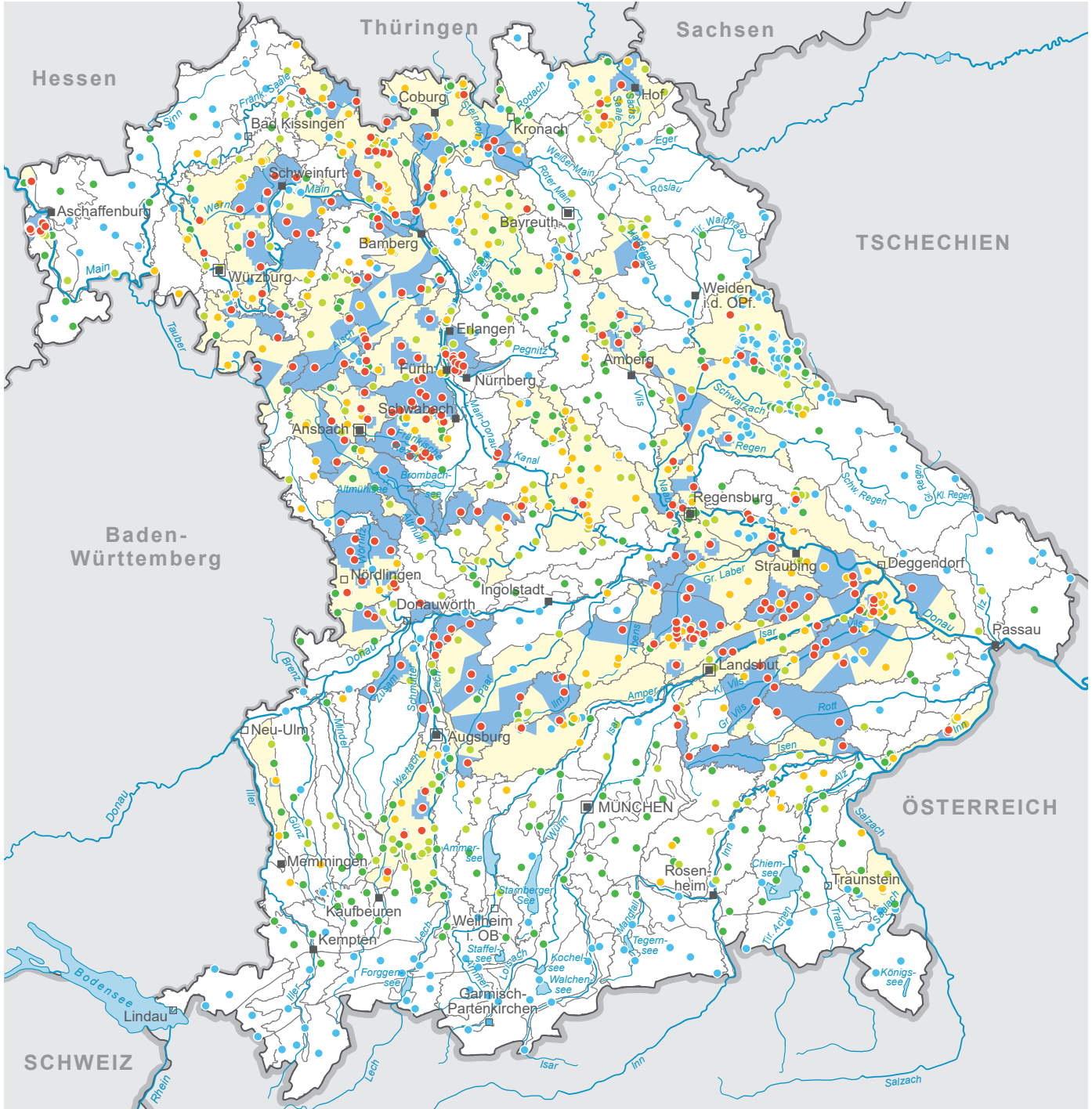


Wasser

Immissionsbasierte Abgrenzung der Gebiete (AVV GeA § 5 Abs. 1)



Grundwasserkörper (GWK)

- zu betrachtender GWK
- nicht zu betrachtender GWK

Messstellen für die Regionalisierung
(Ausweisungsmessnetz und Zusatzmessstellen)

- ≤ 10 mg/l
- > 10 bis 25 mg/l
- > 25 bis < 37,5 mg/l
- ≥ 37,5 bis 50 mg/l
- > 50 mg/l

durch Regionalisierung abgegrenzte belastete Gebiete

- Sitz Bezirksregierung
- Kreisfreie Stadt
- Stadt

Staatsgrenze

Landesgrenze

- Fluss
- Kanal
- See

0 50 km

Bayerisches Landesamt für Umwelt
www.lfu.bayern.de

Fachdaten:
Informationssystem Wasserwirtschaft
Stand: November 2022