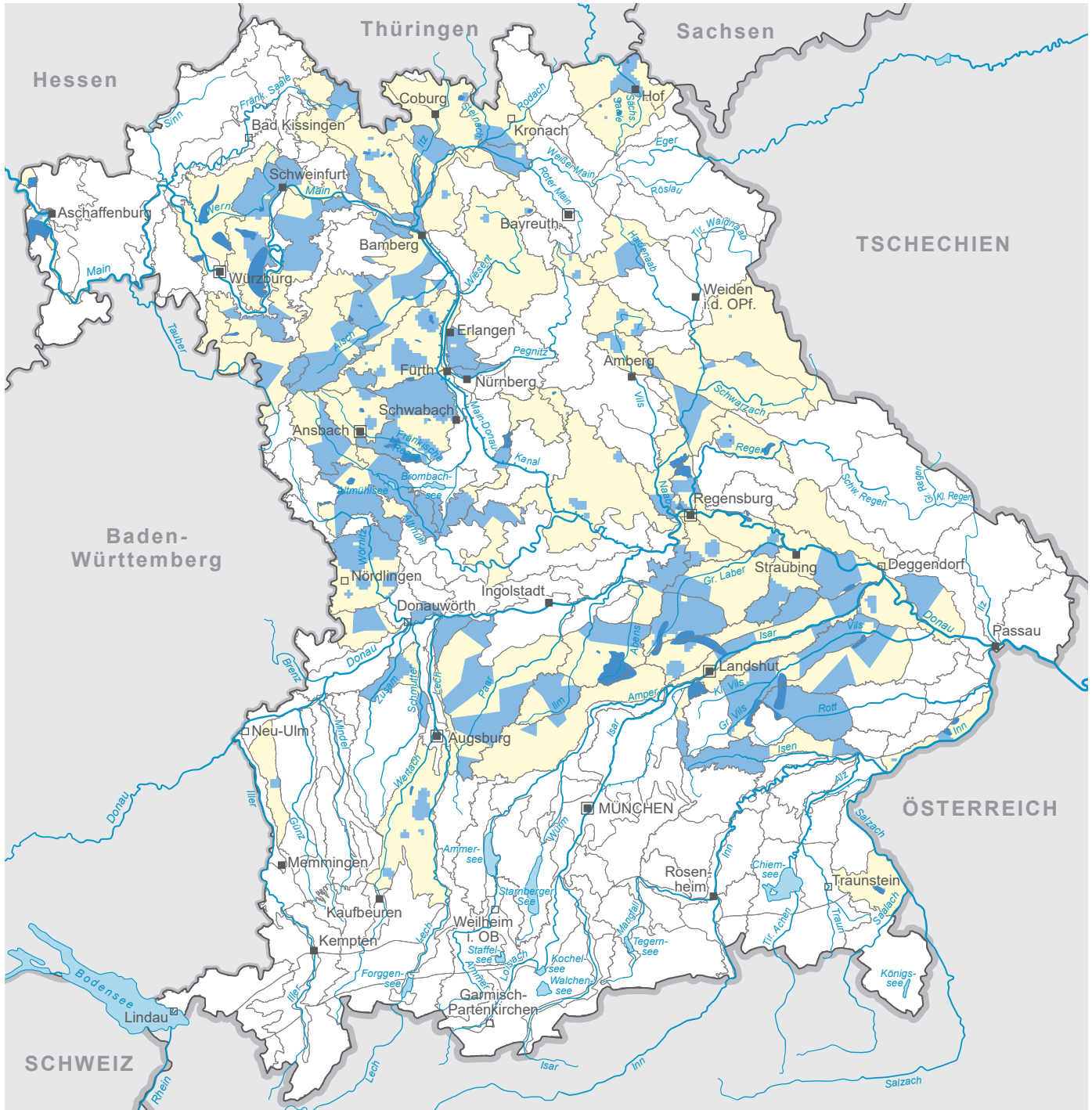


Wasser

# Berücksichtigung von Einzugsgebieten (AVV GeA § 5 Abs. 3)



Grundwasserkörper (GWK)

- zu betrachtender GWK
- nicht zu betrachtender GWK

Einzugsgebiete in den zu betrachtenden GWK nach AVV GeA § 5 Abs. 3

- belastet
- durch Regionalisierung abgegrenzte belastete Gebiete

- Sitz Bezirksregierung
- Kreisfreie Stadt
- Stadt

- Staatsgrenze
- Landesgrenze

- Fluss
- Kanal
- See

0 50 km

Bayerisches Landesamt für Umwelt  
www.lfu.bayern.de

Fachdaten:  
Informationssystem Wasserwirtschaft  
Stand: November 2022