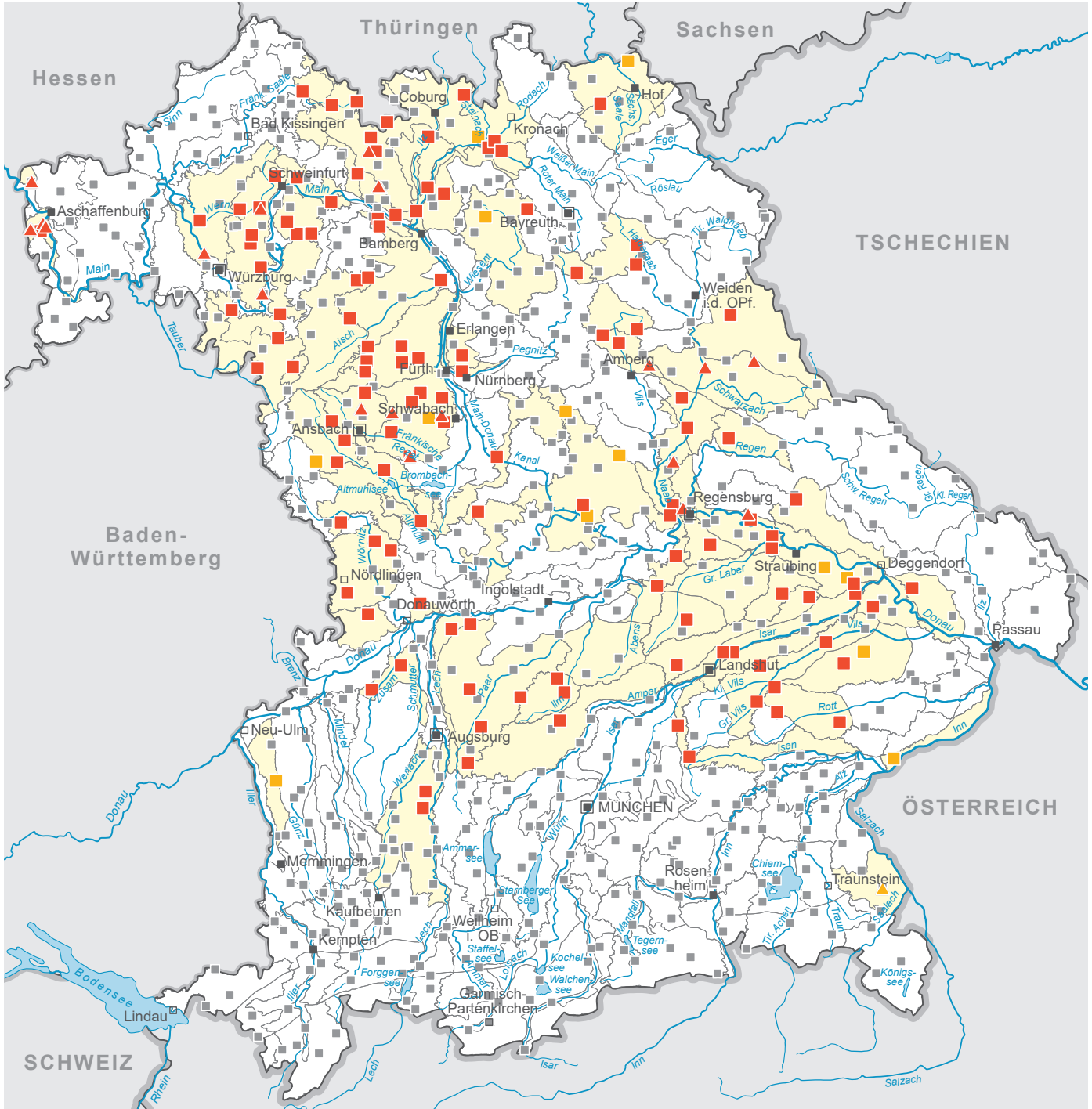


Wasser

Ausweisungsmessnetz und zu betrachtende Grundwasserkörper (AVV GeA §§ 3–4)



Behördliche Messstellen

- $\leq 37,5 \text{ mg/l}$ / $> 37,5 \text{ bis } 50 \text{ mg/l}$ ohne steigendem Trend
- $\geq 37,5 \text{ bis } 50 \text{ mg/l}$ mit steigendem Trend
- $> 50 \text{ mg/l}$

Weitere Messstellen

- ▲ $\geq 37,5 \text{ bis } 50 \text{ mg/l}$ mit steigendem Trend
- ▲ $> 50 \text{ mg/l}$

Grundwasserkörper (GWK)

- zu betrachtender GWK
- nicht zu betrachtender GWK

- Sitz Bezirksregierung
- Kreisfreie Stadt
- Stadt

- Staatsgrenze
- Landesgrenze

- Fluss
- Kanal
- See

0 50 km

Bayerisches Landesamt für Umwelt
www.lfu.bayern.de

Fachdaten:
Informationssystem Wasserwirtschaft
Stand: November 2022