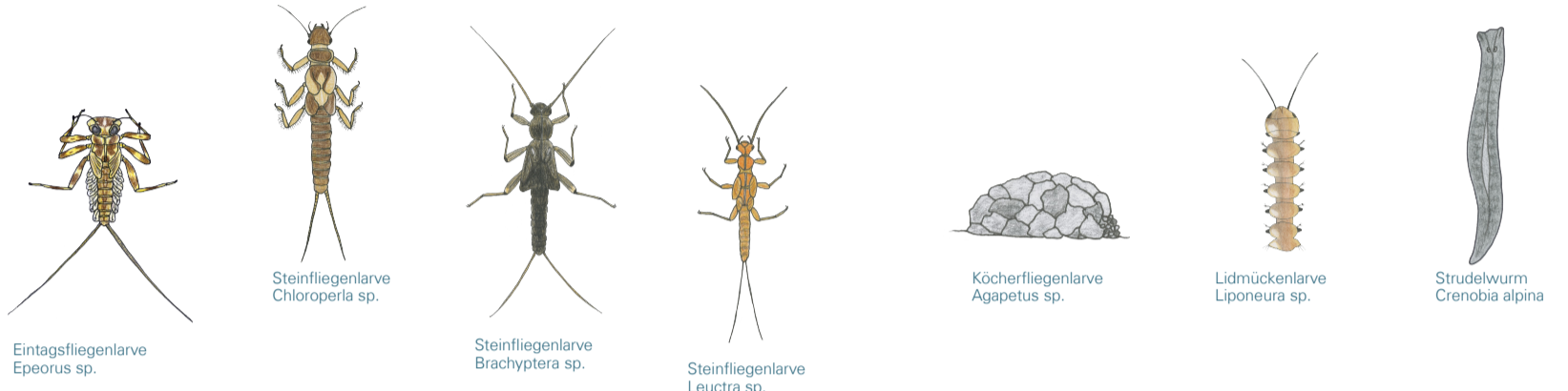


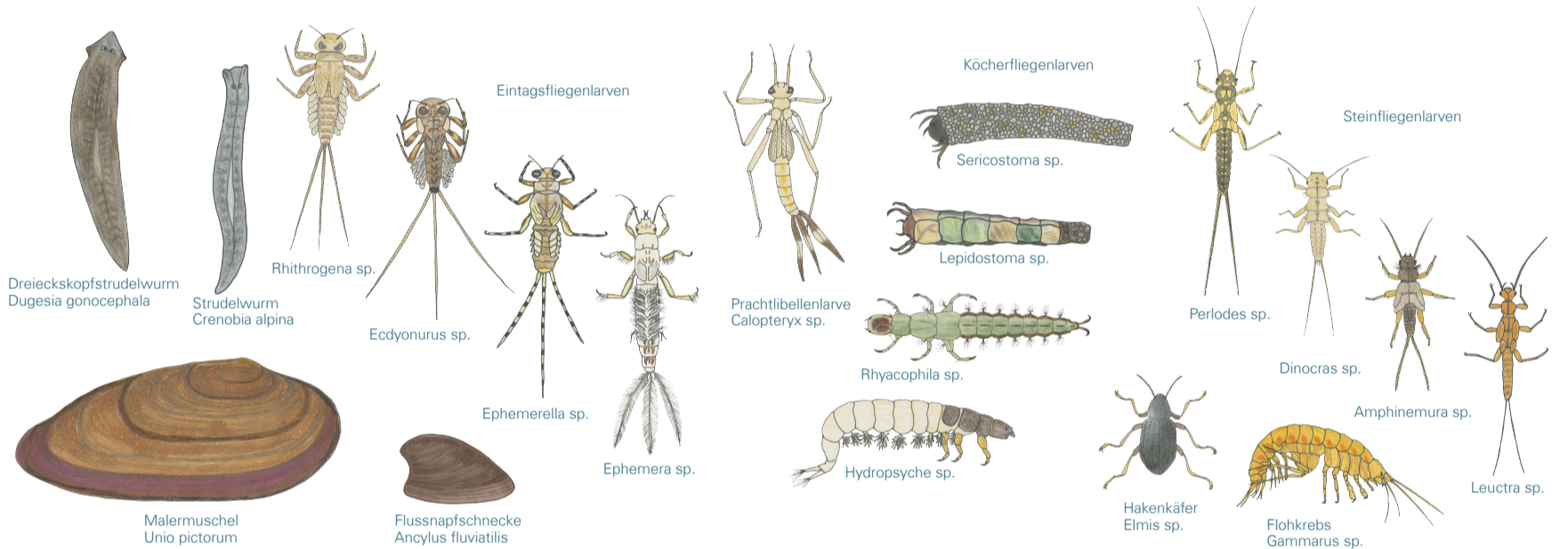


Zeigerorganismen zur Bestimmung des ökologischen Zustands eines Gewässers

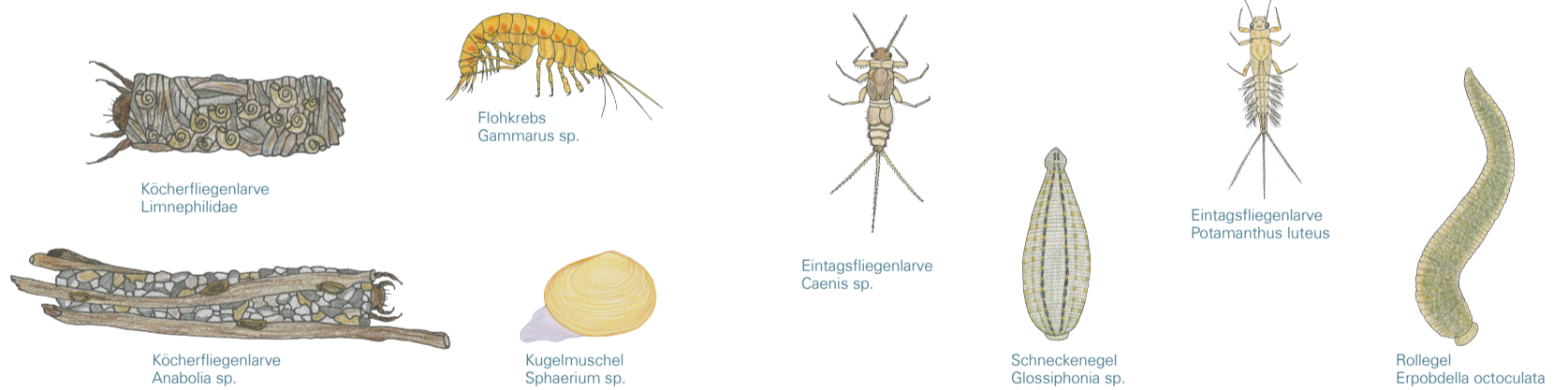
sehr gut



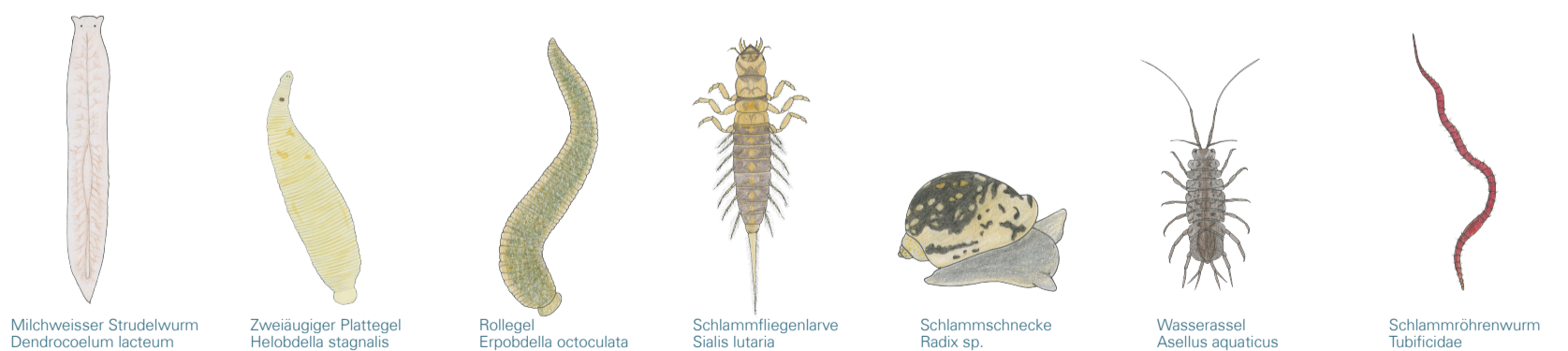
gut



mäßig



unbefriedigend



schlecht



Mit diesen wirbellosen Tierarten des Gewässergrundes kann man den ökologischen Zustand eines Fließgewässers beurteilen. Der Übergang von sehr gutem bis schlechtem Zustand ist fließend.

