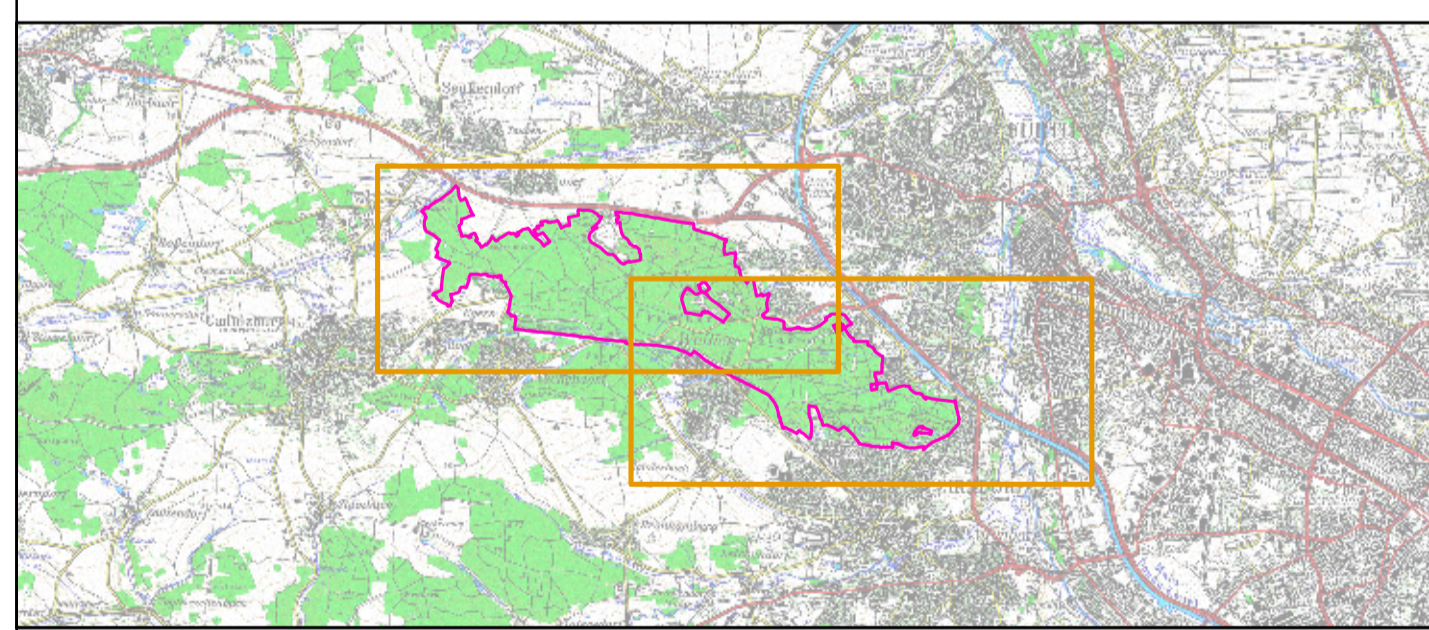


- FFH-Gebietsgrenze (Feinabgrenzung auf Basis 1:5000)
- Maßnahmen für Anhang-II-Arten**
- 808 Winterquartiere erhalten und optimieren, Fledermauskeller
- ▲ 814 Habitatbäume erhalten
- 118 Lebensraumtypische Baumarten einbringen und fördern, Laubbaumarten
- 113 Mehrschichtige, ungleichaltrige Bestände schaffen
- 814 Habitatbäume erhalten
- ⊗ 117 Totholz- und Biotopbaumanteil erhöhen
- Maßnahmen für Lebensraumtyp 9110**
- 102 Bedeutende Strukturen im Rahmen natürlicher Dynamik erhalten, Totholz, Höhlenbäume
- 101 Einzelbestand im Rahmen natürlicher Dynamik erhalten, Laubholzbestände v. a. an der Alten Veste
- Grundplanung**
- ⬢ 100 Fortführung der naturnahen Behandlung (siehe Text)
- Maßnahmen im ganzen Gebiet (nicht dargestellt)**
- 817 Spezialnsthifen erhalten



Managementplanung
FFH-Gebiet 6531-301
Fürther und Zirndorfer Stadtwald



Karte 3 Maßnahmen

Blatt: 1 von 1	Kartenerfertigung: 12.10.2010
--------------------------	---

Bearbeitung:
 Amt für Ernährung, Landwirtschaft und Forsten Ansbach
 Bayerische Landesanstalt für Wald und Forstwirtschaft
 Regierung von Mittelfranken

