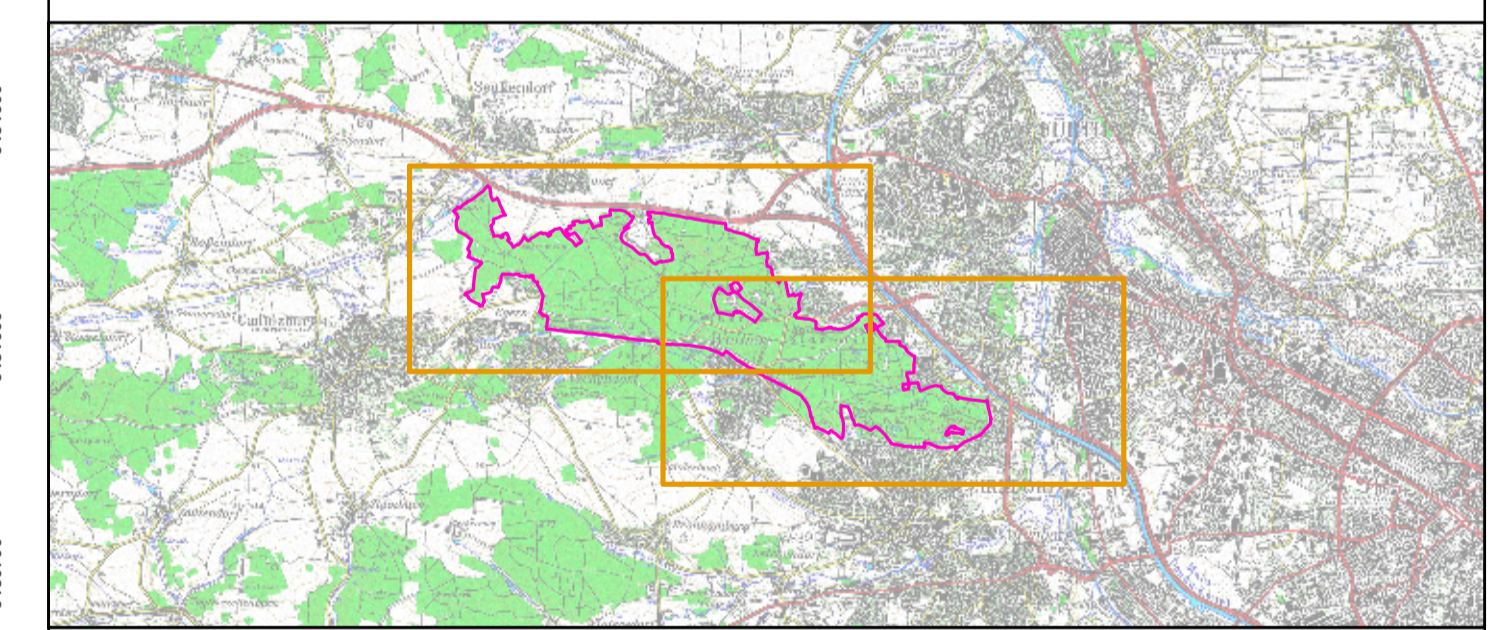




- FFH-Gebietsgrenze (Feinabgrenzung auf Basis 1:5000)
- Arten (Anhang II FFH-RL, im Standarddatenbogen genannt)**
- 1323, Bechsteinfledermaus, Myotis bechsteini (C)**
 - Quartierhabitat
 - Jagdhabitat
 - Winterquartier
- 1324, Großes Mausohr, Myotis myotis (A)**
 - Jagdhabitat
- Zusatzinformationen**
 - ▲ Potenzielle Quartierbäume für Fledermausarten
 - Robiniengruppen
- Lebensraumtypen (im Standarddatenbogen genannt)**
 - 9110, Hainsimsen-Buchenwald (B)
- Lebensraumtypen (nicht im Standarddatenbogen genannt)**
 - 91E0*, Auenwälder mit Erle und Esche

Die Gesamtbewertung der Waldlebensraumtypen und der durch die Forstverwaltung bearbeiteten Arten ist in Klammern hinter der entsprechenden Schutzgutbezeichnung in der Legende genannt.
 Arten, die nicht im SDB aufgeführt sind, sind in der Regel nicht flächig erfasst worden.
 Eine Bewertung für die nicht im Standarddatenbogen genannten Schutzgüter in der Zuständigkeit der Forstverwaltung ist nicht vorgesehen. Die Abgrenzung der Waldflächen erfolgte nach den Vorgaben für die FFH-Kartierung, sie entspricht nicht zwingend den walddesetzlichen Vorgaben.



Managementplanung
FFH-Gebiet 6531-301
Fürther und Zirndorfer Stadtwald



Karte 2 Bestand und Bewertung

Blatt: 1 von 1
Kartenfertigung: 12.10.2010

Bearbeitung:
 Amt für Ernährung, Landwirtschaft und Forsten Ansbach
 Bayerische Landesanstalt für Wald und Forstwirtschaft
 Regierung von Mittelfranken



Originalmaßstab: 1:10.000
 Geobasisdaten: Bayerische Vermessungsverwaltung (www.geodaten.bayern.de)
 Fachdaten: Bayerische Forstverwaltung (www.forst.bayern.de)
 Bayerisches Landesamt für Umwelt (www.lfu.bayern.de)

0 100 200 300 400 Meter