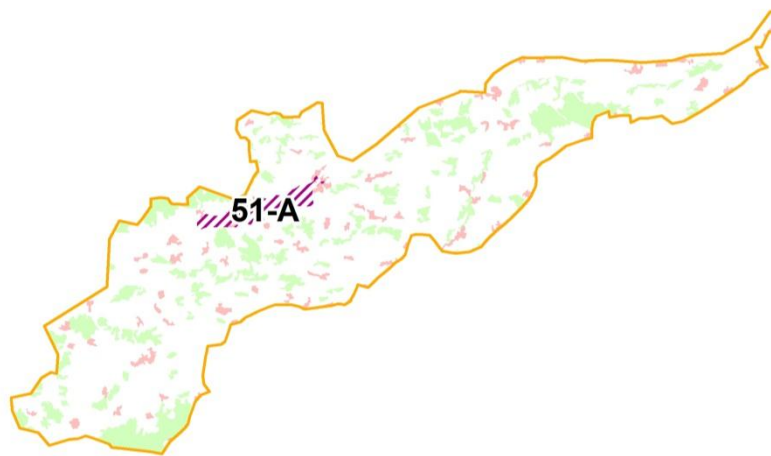


## Bedeutsame Kulturlandschaften in der Kulturlandschaftseinheit 51 Dachau-Freisinger Hügelland

Stand: 2012

### Lage der Bedeutsamen Kulturlandschaften innerhalb der Kulturlandschaftseinheit



51-A Tal der Glonn bei Erdweg

### 51–A Tal der Glonn bei Erdweg

Im Glonntal bei Erdweg hat sich die traditionelle Nutzungs- und Siedlungsstruktur eines Hügellandtals vergleichsweise gut erhalten. Traditionell geprägte Kulturlandschaften dieser Qualität sind in dem von sehr dynamischen Entwicklungen der Jetztzeit erfassten Dachau-Freisinger-Hügelland kaum mehr erhalten.

#### Wertgebende Merkmale und Elemente (Auswahl)

Augustinerchorherrenstift Indersdorf, romanische Basilika auf dem Petersberg, Hofmarkschloss Unterweikertshofen; Kirchen in landschaftswirksamer Ortsrandlage an den Talrändern (z.B. Welshofen, Unterweikertshofen), breiter, überwiegend grünlandgeprägter Talraum der Glonn mit Niedermoorbereichen (Streuwiesenrelikte), ursprünglich bäuerlich-dörfliche Struktur der Siedlungen noch gut erkennbar.