

Lufthygienisches Landesüberwachungssystem Bayern (LÜB)

Messstation Oettingen

Standort:

Regierungsbezirk:	Schwaben
Straße(n):	Goethestraße
PLZ, Ort:	86732 Oettingen
Geographische Koordinaten (dezimal):	10,59773 / 48,95212
UTM-Koordinaten:	32U616972 / 5423364
Höhe über NN:	416 m



Die vorstädtische Hintergrundstation liegt im Westen der Stadt und grenzt südlich an das Gelände des Albrecht-Ernst-Gymnasiums an. Nach Westen erstrecken sich landwirtschaftliche Nutzflächen, im Süden, ca. 60 m entfernt, beginnt ein Wohngebiet.

Gebietszuordnung, Klassifizierung Inbetriebnahme:

EU-Code / Lokaler Code:	DEBY187 / L 7.10
Gebietszuordnung:	Schwaben
Stationsumgebung:	vorstädtisches Gebiet
Stationsart:	Hintergrund
Messbeginn:	25. Juli 2012

Gemessene Luftschadstoffe und meteorologische Parameter:

Ozon (O₃)
Stickstoffmonoxid (NO), Stickstoffdioxid (NO₂)
Feinstaub (PM_{2,5}, Partikeldurchmesser <2,5 µm)

Angaben zu Messeinlässen:

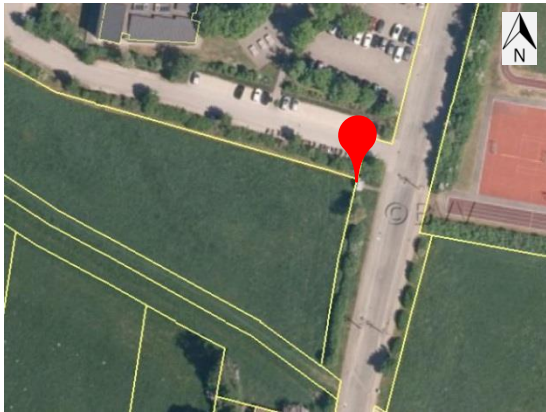
Alle Messeinlässe:	Abstände ¹⁾ zu verkehrsreicher Kreuzung:	entfällt
Gasförmige Stoffe:	Messeinlasshöhe über Boden ^{***)} :	3,2 m
	Abstand ¹⁾ zum Fahrbahnrand:	10,7 m
Partikelförmige Schadstoffe ^{**)} :	Messeinlasshöhe über Boden ^{***)} :	3,9 m
	Abstand ¹⁾ zum Fahrbahnrand:	11,6 m

¹⁾ Hinweis zu Kreuzungs-/Fahrbahnrandabstand: Diagonale Distanz zwischen Messeinlass und entsprechendem Bezugspunkt auf Fahrbahnniveau

^{**)} Bei mehreren Messeinlässen i. A. auf Messeinlass für Feinstaub PM₁₀ bezogen (Tagesmittelgrenzwert festgelegt)


^{***)} In Anlehnung an die Rundungsregeln der TA Luft Nr. 2.9 bzw. DIN 1333 Punkt 4.5.1 werden Messeinlasshöhen bis 4,4 m auf 4 m gerundet

Bildliche Dokumentation:



Luftbild

© Daten: Bayerische Vermessungsverwaltung, EuroGeographics

 LÜB-Messstandort



Karte

© Daten: Bayerische Vermessungsverwaltung, EuroGeographics



Stationsumgebung Blickrichtung Nord (Aufnahme: Januar 2019)



Stationsumgebung Blickrichtung Ost (Aufnahme: Januar 2019)



Stationsumgebung Blickrichtung Süd (Aufnahme: Januar 2019)



Stationsumgebung Blickrichtung West (Aufnahme: Januar 2019)

Impressum:

Herausgeber:
Bayerisches Landesamt für Umwelt (LfU)
Bürgermeister-Ulrich-Straße 160
86179 Augsburg
Telefon: 0821 9071-0
Telefax: 0821 9071-5556
E-Mail: poststelle@lfu.bayern.de
Internet: <https://www.lfu.bayern.de>

Bearbeitung:
Ref. 24

Stand: November 2019

Bildnachweis:
LfU, © Bayerische Vermessungsverwaltung 2019

