



Lufthygienisches Landesüberwachungssystem Bayern (LÜB)

Messstation Neu-Ulm

Standort:

Regierungsbezirk:	Schwaben
Straße(n):	Gabelsberger-, Bahnhofstraße
PLZ, Ort:	89231 Neu-Ulm
Geographische Koordinaten (dezimal):	10,00829 / 48,39708
UTM-Koordinaten:	32U574634 / 5360927
Höhe über NN:	470 m



Die städtische Hintergrundstation liegt im Nordwesten auf dem Gelände der Grund- und Peter-Schölnhorn-Mittelschule. Das Umfeld ist geprägt von mehrgeschossigen Schul- und Wohngebäuden.

Gebietszuordnung, Klassifizierung Inbetriebnahme:

EU-Code / Lokaler Code:	DEBY052 / L 7.5
Gebietszuordnung:	Schwaben
Stationsumgebung:	städtisches Gebiet
Stationsart:	Hintergrund
Messbeginn	1. Januar 1978

Gemessene Luftschadstoffe und meteorologische Parameter:

Ozon (O₃)
Stickstoffmonoxid (NO), Stickstoffdioxid (NO₂)
Feinstaub (PM_{2,5}, Partikeldurchmesser <2,5 µm)
Feinstaub (PM₁₀, Partikeldurchmesser <10 µm)
Windrichtung
Windgeschwindigkeit

Angaben zu Messeinlässen:

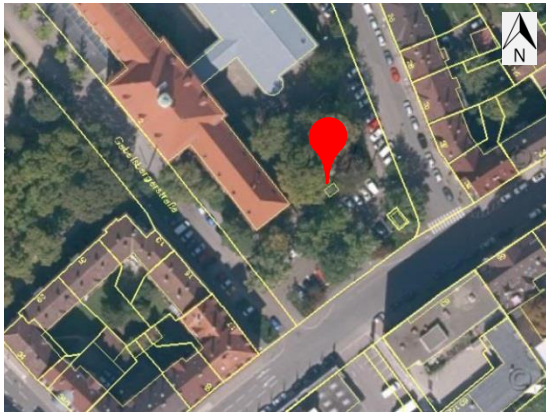
Alle Messeinlässe:	Abstände ¹⁾ zu verkehrsreicher Kreuzung:	entfällt
Gasförmige Stoffe:	Messeinlasshöhe über Boden ^{***)} :	3,9 m
	Abstand ¹⁾ zum Fahrbahnrand:	22,4 m
Partikelförmige Schadstoffe ^{**)} :	Messeinlasshöhe über Boden ^{***)} :	4,2 m
	Abstand ¹⁾ zum Fahrbahnrand:	entfällt

¹⁾ Hinweis zu Kreuzungs-/Fahrbahnrandabstand: Diagonale Distanz zwischen Messeinlass und entsprechendem Bezugspunkt auf Fahrbahnniveau

^{**)} Bei mehreren Messeinlässen i. A. auf Messeinlass für Feinstaub PM₁₀ bezogen (Tagesmittelgrenzwert festgelegt)

^{***)} In Anlehnung an die Rundungsregeln der TA Luft Nr. 2.9 bzw. DIN 1333 Punkt 4.5.1 werden Messeinlasshöhen bis 4,4 m auf 4 m gerundet

Bildliche Dokumentation:



Luftbild

© Daten: Bayerische Vermessungsverwaltung, EuroGeographics



LÜB-Messstandort



Karte

© Daten: Bayerische Vermessungsverwaltung, EuroGeographics



Stationsumgebung Blickrichtung Nord (Aufnahme: Januar 2019)



Stationsumgebung Blickrichtung Ost (Aufnahme: Januar 2019)



Stationsumgebung Blickrichtung Süd (Aufnahme: Januar 2019)



Stationsumgebung Blickrichtung West (Aufnahme: Januar 2019)

Impressum:

Herausgeber:
Bayerisches Landesamt für Umwelt (LfU)
Bürgermeister-Ulrich-Straße 160
86179 Augsburg
Telefon: 0821 9071-0
Telefax: 0821 9071-5556
E-Mail: poststelle@lfu.bayern.de
Internet: <https://www.lfu.bayern.de>

Bearbeitung:
Ref. 24

Stand: Oktober 2023

Bildnachweis:
LfU, © Bayerische Vermessungsverwaltung 2019

