

Lufthygienisches Landesüberwachungssystem Bayern (LÜB)

Messstation Nürnberg Von-der-Tann-Straße

Standort:

Regierungsbezirk:	Mittelfranken
Straße(n):	Von-der-Tann-Straße
PLZ, Ort:	90439 Nürnberg
Geographische Koordinaten (dezimal):	11,03610 / 49,44048
UTM-Koordinaten:	32U647602 / 5478417
Höhe über NN:	308 m



Die Verkehrsmessstation liegt an der vierspurigen, in Nord-Süd-Richtung verlaufenden Von-der-Tann-Straße am Westrand des Stadtteils St. Leonhard. Der mehr als 100 m lange Straßenzug ist schluchtartig mit mehrgeschossigen Gebäuden bebaut. Der Standort ist charakteristisch für eine Ausbreitungssituation mit hohem Verkehrsaufkommen.

Gebietszuordnung, Klassifizierung Inbetriebnahme:

EU-Code / Lokaler Code:	DEBY120 / L 14.7
Gebietszuordnung:	Ballungsraum Nürnberg-Fürth-Erlangen
Stationsumgebung:	städtisches Gebiet
Stationsart:	Verkehr
Messbeginn:	01. November 2006

Gemessene Luftschadstoffe und meteorologische Parameter:

Kohlenmonoxid (CO)
Stickstoffmonoxid (NO), Stickstoffdioxid (NO₂)
Feinstaub (PM₁₀, Partikeldurchmesser <10 µm)
Inhaltsstoffe in PM₁₀: Benzo(a)pyren
Inhaltsstoffe in PM₁₀: Blei, Cadmium, Arsen, Nickel
Einzelkohlenwasserstoffe Benzol, Toluol, Xylol (BTX) (Passivsammler)

Angaben zu Messeinlässen:

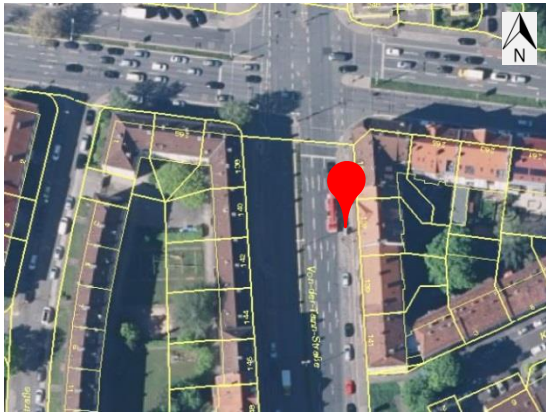
Alle Messeinlässe:	Abstände ¹⁾ zu verkehrsreicher Kreuzung:	35,2 m
Gasförmige Stoffe:	Messeinlasshöhe über Boden ^{***)} :	2,4 m
	Abstand ¹⁾ zum Fahrbahnrand:	2,8 m
Partikelförmige Schadstoffe ^{**)} :	Messeinlasshöhe über Boden ^{***)} :	2,9 m
	Abstand ¹⁾ zum Fahrbahnrand:	2,1 m

¹⁾Hinweis zu Kreuzungs-/Fahrbahnrandabstand: Diagonale Distanz zwischen Messeinlass und entsprechendem Bezugspunkt auf Fahrbahnniveau

^{**)} Bei mehreren Messeinlässen i. A. auf Messeinlass für Feinstaub PM₁₀ bezogen (Tagesmittelgrenzwert festgelegt)


^{***)} In Anlehnung an die Rundungsregeln der TA Luft Nr. 2.9 bzw. DIN 1333 Punkt 4.5.1 werden Messeinlasshöhen bis 4,4 m auf 4 m gerundet

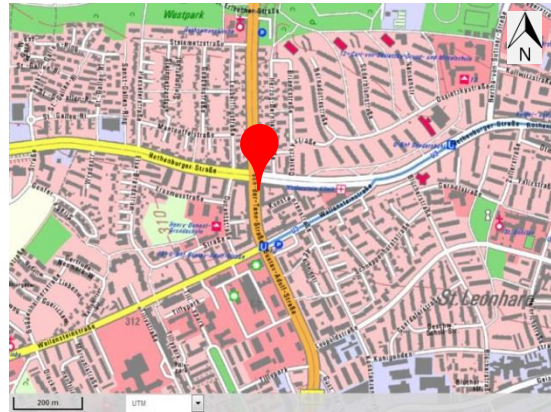
Bildliche Dokumentation:



Luftbild

© Daten: Bayerische Vermessungsverwaltung, EuroGeographics

 LÜB-Messstandort

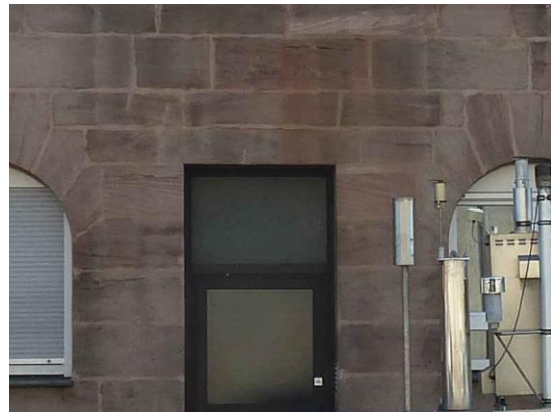


Karte

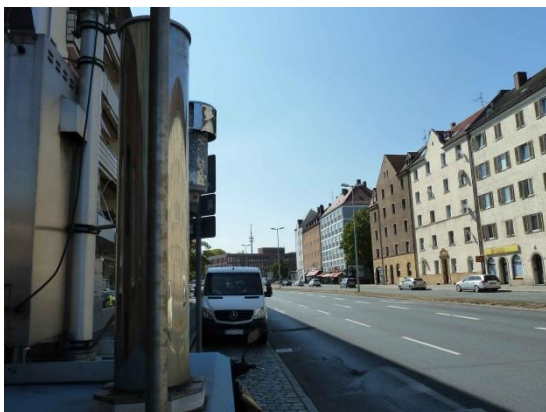
© Daten: Bayerische Vermessungsverwaltung, EuroGeographics



Stationsumgebung Blickrichtung Nord (Aufnahme: August 2018)



Stationsumgebung Blickrichtung Ost (Aufnahme: August 2018)



Stationsumgebung Blickrichtung Süd (Aufnahme: August 2018)



Stationsumgebung Blickrichtung West (Aufnahme: August 2018)

Impressum:

Herausgeber:
Bayerisches Landesamt für Umwelt (LfU)
Bürgermeister-Ulrich-Straße 160
86179 Augsburg
Telefon: 0821 9071-0
Telefax: 0821 9071-5556
E-Mail: poststelle@lfu.bayern.de
Internet: <https://www.lfu.bayern.de>

Bearbeitung:
Ref. 24

Stand: November 2019

Bildnachweis:
LfU, © Bayerische Vermessungsverwaltung 2019

