

## Lufthygienisches Landesüberwachungssystem Bayern (LÜB)

### Messstation Fürth

#### Standort:

Regierungsbezirk:	Mittelfranken
Straße(n):	Theresienstraße
PLZ, Ort:	90762 Fürth
Geographische Koordinaten (dezimal):	10,98465 / 49,47221
UTM-Koordinaten:	32U643781 / 5481845
Höhe über NN:	295 m



Die Verkehrsmessstation liegt auf dem Gelände der Ludwig-Erhard-Berufsschule. Die von Südost nach Nordwest verlaufende Theresienstraße ist gegenüberliegend geschlossen mit mehrgeschossigen Wohngebäuden bebaut.

#### Gebietszuordnung, Klassifizierung Inbetriebnahme:

EU-Code / Lokaler Code:	DEBY056 / L 5.5
Gebietszuordnung:	Ballungsraum Nürnberg-Fürth-Erlangen
Stationsumgebung:	städtisches Gebiet
Stationsart:	Verkehr
Messbeginn	01. November 1990

#### Gemessene Luftschadstoffe und meteorologische Parameter:

Feinstaub (PM<sub>10</sub>, Partikeldurchmesser <10 µm)

#### Angaben zu Messeinlässen:

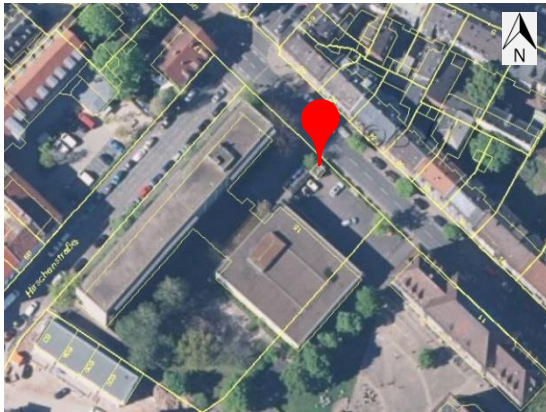
Alle Messeinlässe:	Abstände <sup>1)</sup> zu verkehrsreicher Kreuzung:	entfällt
Gasförmige Stoffe:	Messeinlasshöhe über Boden <sup>***)</sup> :	entfällt
	Abstand <sup>1)</sup> zum Fahrbahnrand:	entfällt
Partikelförmige Schadstoffe <sup>**)</sup> :	Messeinlasshöhe über Boden <sup>***)</sup> :	4,2 m
	Abstand <sup>1)</sup> zum Fahrbahnrand:	7,2 m

<sup>1)</sup> Hinweis zu Kreuzungs-/Fahrbahnrandabstand: Diagonale Distanz zwischen Messeinlass und entsprechendem Bezugspunkt auf Fahrbahnniveau

<sup>\*\*)</sup> Bei mehreren Messeinlässen i.A. auf Messeinlass für Feinstaub PM<sub>10</sub>- bezogen (Tagesmittelgrenzwert festgelegt)

<sup>\*\*\*)</sup> In Anlehnung an die Rundungsregeln der TA Luft Nr. 2.9 bzw. DIN 1333 Punkt 4.5.1 werden Messreinlasshöhen bis 4,4 m auf 4 m gerundet

## Bildliche Dokumentation:

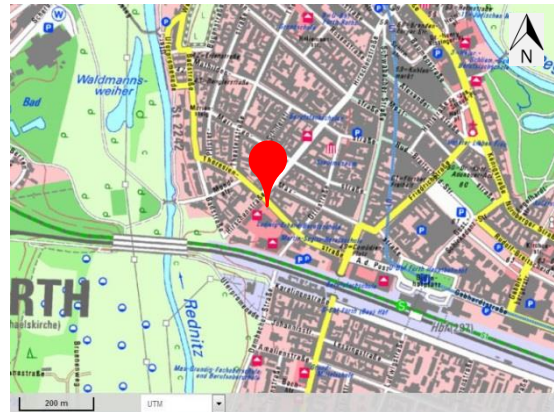


Luftbild

© Daten: Bayerische Vermessungsverwaltung, EuroGeographics



LÜB-Messtandort



Karte

© Daten: Bayerische Vermessungsverwaltung, EuroGeographics



Stationsumgebung Blickrichtung Nord (Aufnahme: Januar 2022)



Stationsumgebung Blickrichtung Ost (Aufnahme: Januar 2022)



Stationsumgebung Blickrichtung Süd (Aufnahme: Januar 2022)



Stationsumgebung Blickrichtung West (Aufnahme: Januar 2022)

### Impressum:

Herausgeber:  
Bayerisches Landesamt für Umwelt (LfU)  
Bürgermeister-Ulrich-Straße 160  
86179 Augsburg  
Telefon: 0821 9071-0  
Telefax: 0821 9071-5556  
E-Mail: [poststelle@lfu.bayern.de](mailto:poststelle@lfu.bayern.de)  
Internet: <https://www.lfu.bayern.de>

Bearbeitung:  
Ref. 24

Stand: Januar 2022

Bildnachweis:  
LfU, © Bayerische Vermessungsverwaltung 2019

