

## Lufthygienisches Landesüberwachungssystem Bayern (LÜB)

### Messstation Schwandorf

#### Standort:

Regierungsbezirk:	Oberpfalz
Straße(n):	Wackersdorfer Straße
PLZ, Ort:	92421 Schwandorf
Geographische Koordinaten (dezimal):	12,12814 / 49,32196
UTM-Koordinaten:	33U291313 / 5467215
Höhe über NN:	385 m



Die vorstädtische Hintergrundstation liegt auf dem Gelände des Landratsamtes Schwandorf. Im direkten Umfeld befinden sich nur wenige Gebäude, nördlich gegenüber ist der städtische Friedhof. Die Station liegt vom Fahrbahnrand der Wackersdorfer Straße etwas näher als der geforderte Mindestabstand entfernt. Vergleichsmessungen haben gezeigt, dass im Rahmen der Messunsicherheit die geringfügige Abweichung für die Messwerte nicht relevant ist.

#### Gebietszuordnung, Klassifizierung Inbetriebnahme:

EU-Code / Lokaler Code:	DEBY067 / L 3.4
Gebietszuordnung:	Oberpfalz
Stationsumgebung:	vorstädtisches Gebiet
Stationsart:	Hintergrund
Messbeginn:	01. Januar 1980

#### Gemessene Luftschadstoffe und meteorologische Parameter:

Ozon (O<sub>3</sub>)  
Stickstoffmonoxid (NO), Stickstoffdioxid (NO<sub>2</sub>)  
Feinstaub (PM<sub>2,5</sub>, Partikeldurchmesser <2,5 µm)  
Staubniederschlag  
Windrichtung  
Windgeschwindigkeit  
Lufttemperatur  
relative Luftfeuchtigkeit

#### Angaben zu Messeinlässen:

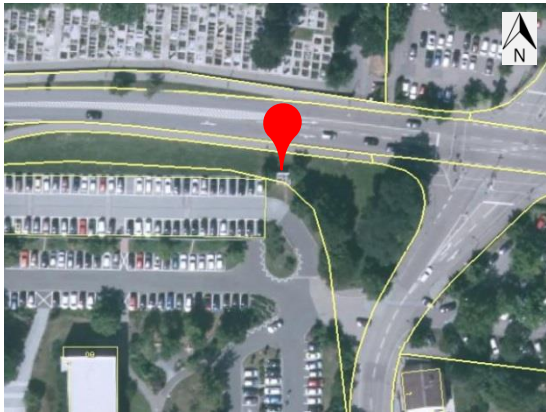
Alle Messeinlässe:	Abstände <sup>1)</sup> zu verkehrsreicher Kreuzung:	entfällt
Gasförmige Stoffe:	Messeinlasshöhe über Boden <sup>2)</sup> :	3,9 m
	Abstand <sup>1)</sup> zum Fahrbahnrand:	9,6 m
Partikelförmige Schadstoffe <sup>2)</sup> :	Messeinlasshöhe über Boden <sup>2)</sup> :	4,1 m
	Abstand <sup>1)</sup> zum Fahrbahnrand:	10,2 m

<sup>1)</sup> Hinweis zu Kreuzungs-/Fahrbahnrandabstand: Diagonale Distanz zwischen Messeinlass und entsprechendem Bezugspunkt auf Fahrbahnniveau

<sup>2)</sup> Bei mehreren Messeinlässen i. A. auf Messeinlass für Feinstaub PM<sub>10</sub> bezogen (Tagesmittelgrenzwert festgelegt)


<sup>3)</sup> In Anlehnung an die Rundungsregeln der TA Luft Nr. 2.9 bzw. DIN 1333 Punkt 4.5.1 werden Messeinlasshöhen bis 4,4 m auf 4 m gerundet

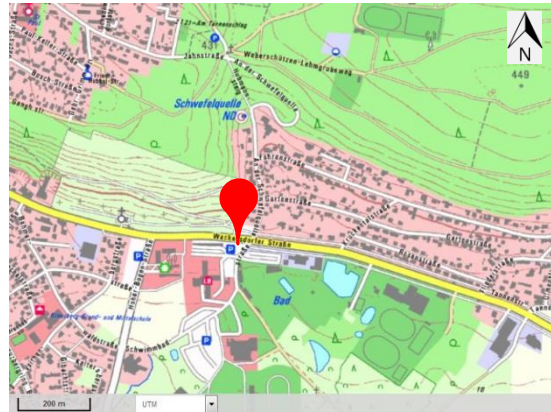
## Bildliche Dokumentation:



Luftbild

© Daten: Bayerische Vermessungsverwaltung, EuroGeographics

 LÜB-Messstandort



Karte

© Daten: Bayerische Vermessungsverwaltung, EuroGeographics



Stationsumgebung Blickrichtung Nord (Aufnahme: August 2018)



Stationsumgebung Blickrichtung Ost (Aufnahme: August 2018)



Stationsumgebung Blickrichtung Süd (Aufnahme: August 2018)



Stationsumgebung Blickrichtung West (Aufnahme: August 2018)

### Impressum:

Herausgeber:  
Bayerisches Landesamt für Umwelt (LfU)  
Bürgermeister-Ulrich-Straße 160  
86179 Augsburg  
Telefon: 0821 9071-0  
Telefax: 0821 9071-5556  
E-Mail: [poststelle@lfu.bayern.de](mailto:poststelle@lfu.bayern.de)  
Internet: <https://www.lfu.bayern.de>

Bearbeitung:  
Ref. 24

Stand: November 2019

Bildnachweis:  
LfU, © Bayerische Vermessungsverwaltung 2019

