

## Lufthygienisches Landesüberwachungssystem Bayern (LÜB)

### Messstation Regensburg

#### Standort:

Regierungsbezirk:	Oberpfalz
Straße(n):	D.-Martin-Luther-Straße
PLZ, Ort:	93047 Regensburg
Geographische Koordinaten (dezimal):	12,10157 / 49,01523
UTM-Koordinaten:	33U288079 / 5433197
Höhe über NN:	337 m



Die Verkehrsmessstation liegt auf einem kleinen Parkplatz an der in Nord-Süd-Richtung verlaufenden D.-Martin-Luther-Straße. Schräg gegenüber ist eine Grünanlage, umliegend befinden sich mehrgeschossige Wohn- und Bürogebäude. Der Standort ist charakteristisch für die Ausbreitungssituation in einem mehr als 400 m langen Straßenabschnitt.

#### Gebietszuordnung, Klassifizierung Inbetriebnahme:

EU-Code / Lokaler Code:	DEBY063 / L 3.1
Gebietszuordnung:	Oberpfalz
Stationsumgebung:	Städtisches Gebiet
Stationsart:	Verkehr
Messbeginn:	01. Januar 1975

#### Gemessene Luftschadstoffe und meteorologische Parameter:

Kohlenmonoxid (CO)  
Stickstoffmonoxid (NO), Stickstoffdioxid (NO<sub>2</sub>)  
Feinstaub (PM<sub>10</sub>, Partikeldurchmesser <10 µm)  
Inhaltsstoffe in PM<sub>10</sub>: Benzo(a)pyren  
Staubniederschlag  
Luftdruck  
Windrichtung  
Windgeschwindigkeit  
Lufttemperatur  
relative Luftfeuchtigkeit  
Globalstrahlung

#### Angaben zu Messeinlässen:

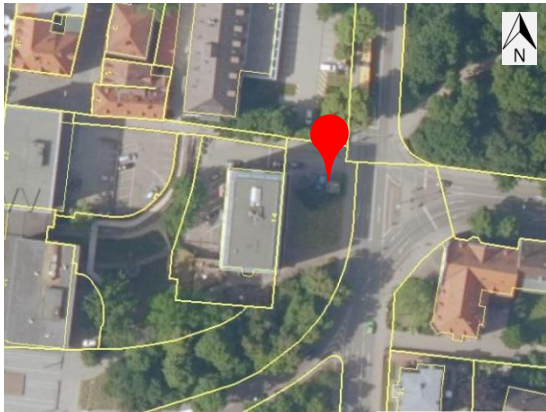
Alle Messeinlässe:	Abstände <sup>1)</sup> zu verkehrsreicher Kreuzung:	entfällt
Gasförmige Stoffe:	Messeinlasshöhe über Boden <sup>2)</sup> :	3,9 m
	Abstand <sup>3)</sup> zum Fahrbahnrand:	6,6 m
Partikelförmige Schadstoffe <sup>2)</sup> :	Messeinlasshöhe über Boden <sup>2)</sup> :	4,3 m
	Abstand <sup>3)</sup> zum Fahrbahnrand:	7,5 m

<sup>1)</sup> Hinweis zu Kreuzungs-/Fahrbahnrandabstand: Diagonale Distanz zwischen Messeinlass und entsprechendem Bezugspunkt auf Fahrbahnniveau

<sup>2)</sup> Bei mehreren Messeinlässen i. A. auf Messeinlass für Feinstaub PM<sub>10</sub> bezogen (Tagesmittelgrenzwert festgelegt)


<sup>3)</sup> In Anlehnung an die Rundungsregeln der TA Luft Nr. 2.9 bzw. DIN 1333 Punkt 4.5.1 werden Messeinlasshöhen bis 4,4 m auf 4 m gerundet

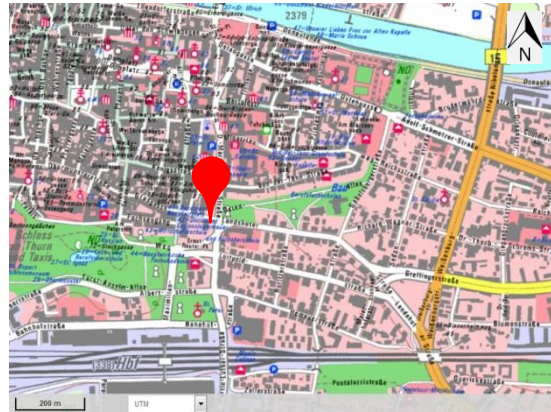
## Bildliche Dokumentation:



Luftbild

© Daten: Bayerische Vermessungsverwaltung, EuroGeographics

 LÜB-Messstandort



Karte

© Daten: Bayerische Vermessungsverwaltung, EuroGeographics



Stationsumgebung Blickrichtung Nord (Aufnahme: August 2018)



Stationsumgebung Blickrichtung Ost (Aufnahme: August 2018)



Stationsumgebung Blickrichtung Süd (Aufnahme: August 2018)



Stationsumgebung Blickrichtung West (Aufnahme: August 2018)

### Impressum:

Herausgeber:  
Bayerisches Landesamt für Umwelt (LfU)  
Bürgermeister-Ulrich-Straße 160  
86179 Augsburg  
Telefon: 0821 9071-0  
Telefax: 0821 9071-5556  
E-Mail: [poststelle@lfu.bayern.de](mailto:poststelle@lfu.bayern.de)  
Internet: <https://www.lfu.bayern.de>

Bearbeitung:  
Ref. 24

Stand: November 2019

Bildnachweis:  
LfU, © Bayerische Vermessungsverwaltung 2019

