

Lufthygienisches Landesüberwachungssystem Bayern (LÜB)

Messstation München Johanneskirchen

Standort:

Regierungsbezirk: Oberbayern
 Straße(n): Nußstraße
 81929 München,
 PLZ, Ort: Stadtteil Johannes-
 kirchen
 Geographische
 Koordinaten (dezimal): 11,64804 / 48,17319
 UTM-Koordinaten: 32U696861 / 5338942
 Höhe über NN: 512 m



Die vorstädtische Hintergrundstation liegt im Osten der Stadt im Stadtteil Johanneskirchen neben einem Sportgelände in einem Wohn-/Gewerbegebiet. Östlich erstrecken sich landwirtschaftliche Flächen.

Gebietszuordnung, Klassifizierung Inbetriebnahme:

EU-Code / Lokaler Code: DEBY089 / L 8.12
 Gebietszuordnung: Ballungsraum München
 Stationsumgebung: vorstädtisches Gebiet
 Stationsart: Hintergrund
 Messbeginn: 1. Juli 1993

Gemessene Luftschadstoffe und meteorologische Parameter:

Ozon (O₃)
 Stickstoffmonoxid (NO), Stickstoffdioxid (NO₂)
 Feinstaub (PM_{2,5}, Partikeldurchmesser <2,5 µm)
 Feinstaub (PM₁₀, Partikeldurchmesser <10 µm)
 Inhaltsstoffe in PM₁₀: Benzo(a)pyren
 Staubniederschlag

Angaben zu Messeinlässen:

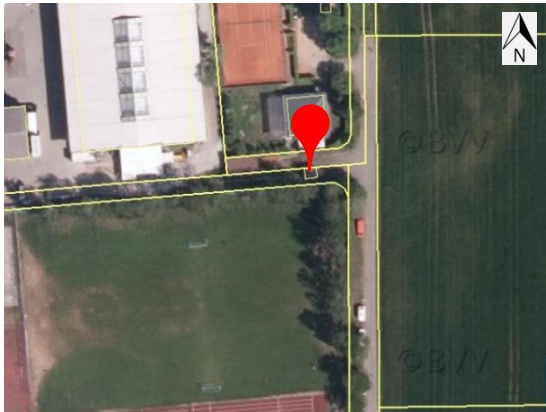
Alle Messeinlässe:	Abstände ¹⁾ zu verkehrsreicher Kreuzung:	entfällt
Gasförmige Stoffe:	Messeinlasshöhe über Boden ^{***)} :	3,9 m
	Abstand ¹⁾ zum Fahrbahnrand:	15,1 m
Partikelförmige Schadstoffe ^{**)} :	Messeinlasshöhe über Boden ^{***)} :	4,3 m
	Abstand ¹⁾ zum Fahrbahnrand:	entfällt

¹⁾ Hinweis zu Kreuzungs-/Fahrbahnrandabstand: Diagonale Distanz zwischen Messeinlass und entsprechendem Bezugspunkt auf Fahrbahnniveau

^{**)} Bei mehreren Messeinlässen i. A. auf Messeinlass für Feinstaub PM₁₀ bezogen (Tagesmittelgrenzwert festgelegt)

^{***)} In Anlehnung an die Rundungsregeln der TA Luft Nr. 2.9 bzw. DIN 1333 Punkt 4.5.1 werden Messeinlasshöhen bis 4,4 m auf 4 m gerundet

Bildliche Dokumentation:



Luftbild

© Daten: Bayerische Vermessungsverwaltung, EuroGeographics



LÜB-Messstandort



Karte

© Daten: Bayerische Vermessungsverwaltung, EuroGeographics



Stationsumgebung Blickrichtung Nord (Aufnahme: September 2019)



Stationsumgebung Blickrichtung Ost (Aufnahme: September 2019)



Stationsumgebung Blickrichtung Süd (Aufnahme: September 2019)



Stationsumgebung Blickrichtung West (Aufnahme: September 2019)

Impressum:

Herausgeber:
Bayerisches Landesamt für Umwelt (LfU)
Bürgermeister-Ulrich-Straße 160
86179 Augsburg
Telefon: 0821 9071-0
Telefax: 0821 9071-5556
E-Mail: poststelle@lfu.bayern.de
Internet: <https://www.lfu.bayern.de>

Bearbeitung:
Ref. 24

Stand: Oktober 2023

Bildnachweis:
LfU, © Bayerische Vermessungsverwaltung 2019

